

Produits de découvertes d'Andermatt Biogarten

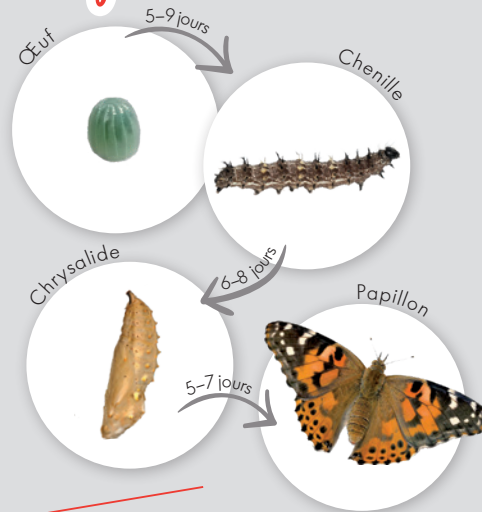
Avec nos produits éprouvés Adalia élevage de coccinelles et Papillonessa™ élevage de papillons, nous souhaitons faire découvrir le monde des insectes et des papillons ainsi que toutes les interactions entre la nature et le monde des animaux.

Les deux méthodes d'élevage sont très simples et les chances de réussite sont au rendez-vous : des conditions idéales pour s'enthousiasmer au sujet des coccinelles, papillons et autres insectes de la nature !

Les œufs de coccinelle et les chenilles de papillons seront envoyés par la poste.

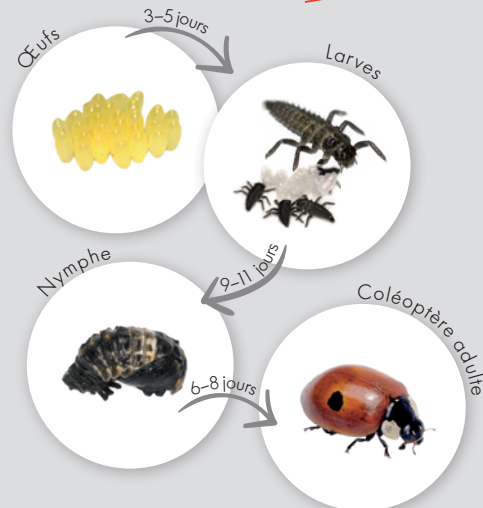


Papillonessa



Durée de l'élevage
2-3 semaines

Adalia



Durée de l'élevage
3-4 semaines



Élever soi-même des coccinelles et des papillons

Adalia et Papillonessa™



Phénoménal !
Pour les petits et
les grands



Biologie

Biologie de la coccinelle à deux points

Presque aucune autre famille d'insectes n'est aussi connue que la coccinelle (Coccinellidae). Au sein de cette famille, il existe une grande variété de formes et de couleurs, tant chez les larves et les nymphes que chez les coléoptères ! Contrairement à la croyance populaire, le nombre de points ne correspond pas à l'âge de la coccinelle, mais à l'espèce.

Cette petite coccinelle à deux points (*Adalia bipunctata*) 3-5 mm existe en différentes couleurs. Parfois, elle est rouge avec deux points noirs, mais peut aussi être noire avec des taches rouges.



Biologie de la Vanesse du Chardon ou Belle-Dame

La Vanesse du Chardon est un papillon typiquement migrateur. Comme toutes les espèces migratrices, la Vanesse du Chardon (*Vanessa cardui*) vole très bien et surtout très vite. Chaque année, elle parcourt de longues distances. Au début du printemps, sa migration commence depuis l'Afrique du Nord vers l'Europe du Sud. Autour du mois de mai, elle atteint l'Europe centrale et septentrionale, couvrant une distance totale allant jusqu'à 2000 km.

Si vous voyez au printemps des papillons avec le rebord des ailes usés, alors vous pouvez présumer qu'ils ont déjà un long vol derrière eux ! En Europe centrale et du Nord, ce sont ces grands voyageurs qui assurent pendant la saison chaude qu'une prochaine génération verra le jour. Au nord des Alpes, il y a 2 à 3 générations par année.

Dès qu'il fait plus froid, une partie des descendants tardifs migrent à l'automne dans leur lointaine région d'origine. Le papillon migrateur n'a pas de stade d'hivernation ou diapause en hiver, comme c'est le cas pour de nombreux autres types de papillons. Les Belles-Dames qui ne s'envolent pas vers le sud, ne survivront pas à nos hivers froids.



Adalia Élevage de coccinelles Adalia



De l'œuf à la coccinelle à deux points



Découvrez juste sous vos yeux comment se développe une coccinelle **indigène** à deux points ! Avec Adalia, vous êtes aux premières loges **pendant 3-4 semaines** pour observer toute la métamorphose de la coccinelle à deux points, de l'œuf au coléoptère, en passant par plusieurs stades larvaires. Adalia contient tout ce qui est nécessaire pour l'élevage des coccinelles si appréciées. Une expérience passionnante pour les enfants comme pour les adultes !

Adalia-Set – pour commencer immédiatement

Petite boîte avec les œufs de coccinelle et la nourriture requise, livret détaillé, boîte d'élevage ronde, loupe et pinceau.

Adalia-Kit – Boîte-cadeau avec bon

Livret détaillé, boîte d'élevage ronde, loupe et pinceau ainsi qu'un bon d'achat à nous renvoyer pour obtenir les œufs et la nourriture à la date désirée (les frais de port pour l'envoi des œufs et de la nourriture sont compris dans le prix). **La boîte-cadeau avec bon, Adalia-Kit est disponible toute l'année.**

Adalia-recharge – si vous avez déjà eu un set d'élevage et que vous avez conservé les accessoires.

La livraison comprend uniquement les œufs et la nourriture.

Disponible : mars à septembre
Livraison : mardi au vendredi



N°.	Article
11G	Adalia Set d'élevage
1103G	Adalia-Kit (boîte-cadeau avec bon)
1474G	Adalia-Recharge



Papillonessa™ Élevage de papillons



De la chenille au papillon

Avec Papillonessa, la métamorphose de la chenille en Vanesse du Chardon **indigène**, est vécue en direct et de très près **durant 2-3 semaines** (en fonction des températures). Papillonessa contient tout ce qui est nécessaire pour l'élevage de la Belle-Dame. Pour petits et grands, une expérience merveilleuse et très impressionnante !

Papillonessa Set – pour commencer immédiatement

Gobelet avec 7-8 chenilles et la nourriture nécessaire, livret détaillé, tente de métamorphose et loupe.

Papillonessa-Kit – Boîte-cadeau avec bon

Livret détaillé, tente de métamorphose et loupe ainsi qu'un bon à nous retourner pour obtenir les chenilles vivantes et la nourriture à la date désirée (les frais de port pour l'envoi des chenilles sont compris dans le prix). **La boîte-cadeau avec bon, Papillonessa-kit est disponible toute l'année.**

Papillonessa-recharge – si vous avez déjà eu un set d'élevage et que vous avez conservé les accessoires.

La livraison comprend uniquement les chenilles, la nourriture et la tente de métamorphose.



Disponible : avril à août
Livraison : mercredi au vendredi



N°.	Article
760G	Papillonessa Set d'élevage
1318G	Papillonessa-Kit (boîte-cadeau avec bon)
1381G	Papillonessa-recharge