

Perfetto® HG

Insecticide



Insecticide biologique concentré à diluer, application par pulvérisation contre une grande variété de ravageurs sur de nombreuses cultures.

- > Contre les chenilles et les coléoptères
- > Également contre la drosophile du cerisier et la mouche du chou
- > Délai d'attente court
- > Apport par contact et par ingestion

Persil, Piments, Pinacées (Pinaceae), Poireau, Poivron, Poivron doux, Pommes de terre, Pommes de terre de consommation et fourragère, Primevères, Rhododendron, Romanesco, Romarin, Roquette, Rosiers, Sapin bleu, Sapin de Nordmann, Sarriette, Sauge, Spécialités de tomates, Thuyas/juniperus, Thym, Tomate cerise, Tomates, Tomates rondes en vrac, Tomates à grappes, Tulipe, Épicéa commun, Épinard



Domaines d'application

Ail des ours, Aneth, Arbres de Noël, Arbres et arbustes (hors forêt), Armoise commune, Aronie noire, Aubergines, Azalée, Basilic, Bourrache, Brocoli, Buis, Bégonia, Carvi, Cassis, Cerfeuil, Chardon bleu, Chou blanc, Chou chinois, Chou de Bruxelles, Chou de Chine, Chou de Milan, Chou frisé non pommé, Chou palmier, Chou rouge, Chou-fleur, Chou-rave/colrave, Choux, Choux développement de l'inflorescence, Choux pommés (chou rouge/blanc/de Milan), Choux à feuilles, Chrysanthème, Ciboule, Ciboulette, Concombre de serre, Concombre nostrano, Concombres, Conifères, Cornichons, Courge d'ornement, Cultures florales et plantes vertes, Cyclamen, Espèces de Ribes (groseillier/à maquereau/josta), Espèces de Rubus (ronce, framboise), Estragon, Fines herbes, Fraisiers, Fraisiers, Fraisiers, Framboisiers, Genévrier, Gerbera, Glaïeul, Grand sureau, Groseilles à grappes, Groseilles à maquereau, Géranium, Iris, Jacinthes, Josta, Laurier-cerise, Liliacées (plantes ornementales), Livèche, Marjolaine, Marronnier d'Inde, Maïs sucré, Mini-Kiwi (Kiwaï), Myrtille, Mâche, rampo, doucette, Mélisse, Mûriers, Oeillet, Oignon (condiment), Oignon potager, Oignons, Oignons en botte, Origan,

Perfetto® HG

Insecticide



Application

Baies

En générale: 0,4 % (40 ml/10 l d'eau et 100 m²). Délai d'attente: 3 jours sauf pour les framboises contre l'anthonome du fraisier ou du framboisier et ver des framboises 1 semaine. Contre la drosophile du cerisier:

application en stade les premières fraises ont atteint la couleur spécifique jusqu'à deuxième récolte: d'autres fruits ont atteint leur couleur spécifique (BBCH 85–89). 2 traitements par par année et par parcelle (baies autre que fraise) ou par culture (fraise) au maximum. Baies autre que fraise: Ne pas utiliser sur fruits qui suite à des lésions sécrètent du jus.

Mûre: contre drosophile du cerisier. Pour les mûres, le dosage indiqué se réfère au stade „début de la floraison jusqu'à 50 % de fleurs ouvertes”; traitement avec une quantité standard de bouillie de 1 l/10 m².

Fraise: contre anthonome du fraisier ou du framboisier, thrips et drosophile du cerisier 0,4 %. Le dosage indiqué se réfère au stade „pleine floraison” et „début de la coloration rouge des fruits”, 4 plants/m²; traitement avec une quantité standard de bouillie de 1 l/10 m². Fraises remontantes: intervalle de 21 jours entre les traitements.

Myrtille, espèces de Ribes (cassis, groseille rouge et maquereau): contre drosophile du cerisier. Le dosage indiqué se réfère au stade „mise à fruits (50–90 % des inflorescences ont des fruits visibles)”; traitement avec une quantité standard de bouillie de 1 l/10 m².

Framboises: contre anthonome du fraisier ou du framboisier et ver des framboises (concernant les framboises d'automne, il n'est pas nécessaire de lutter contre ce ravageur/ces ravageurs), drosophile du cerisier. Pour les framboises d'été, le dosage indiqué se réfère au stade „début de la floraison jusqu'à 50 % de fleurs ouvertes”; traitement avec une quantité standard de bouillie de 1 l/10 m². Pour les framboises d'automne, le dosage indiqué se réfère aux haies d'une hauteur comprise entre 150 et 170 cm; traitement avec une quantité standard de bouillie de 1 l/10 m².

Mini-Kiwi (Kiwi), aronie noire: contre drosophile du cerisier.

Grand sureau: contre drosophile du cerisier.

Cultures maraîchers

Aubergine, concombre, poivron, tomate: contre noctuelles (défoliatrices), thrips: 0,6–0,8 % (60–80 ml/10 l d'eau et 100 m²). Délai d'attente: 3 jours.

Aubergine, tomate: contre mineuses de la tomate (*Tuta absoluta*) 0,6 % (60 ml/10 l d'eau et 100 m²). Délai d'attente: 3 jours.

Choux: altises, cécidomyie du chou, mouche mineuse des feuilles de colza, noctuelles (défoliatrices), Pieridae, teigne des crucifères (*Plutella xylostella*): 0,6–0,8 % (60–80 ml/10 l d'eau et 100 m²). Délai d'attente: 1 semaine.

Contre la mouche du chou 4–7,2 % (40–72 ml/10 l d'eau et 24–40 ml de bouillie/100 plantes). Pour les traitements par arrosage de jeunes plants. 1 traitement au maximum par culture et par année.

Fines herbes: contre noctuelles (défoliatrices) 0,4 % (40 ml/10 l d'eau et 100 m²). Délai d'attente: 1 semaine.

Poireau, oignon: contre mouche mineuses et thrips. (80 ml/10 l d'eau et 100 m²). Sur la même parcelle, 4 traitements par année au maximum dans cette culture. Délai d'attente: 1 semaine.

Mâche, rampon: contre mouches mineuses. 0,6 % (60 ml/10 l d'eau et 100 m²). Délai d'attente: 2 semaines.

Poivron, tomate: contre mouches mineuses. 0,8–1,6 % (80–160 ml/10 l d'eau et 100 m²). Délai d'attente: 3 jours.

Roquette: contre noctuelles (défoliatrices), noctuelles terricoles ou vers gris. 0,4 % (40 ml/10 l d'eau et 100 m²). 2 traitements au maximum par culture et par année. Délai d'attente: 1 semaine.

Ciboulette: contre mouches mineuses. 40 ml/10 l d'eau et 100 m². Délai d'attente: 1 semaine.

Épinard: contre noctuelles (défoliatrices), noctuelles terricoles ou vers gris. 40–80 ml/10 l d'eau et 100 m². Délai d'attente: 1 semaine.

Maïs sucré: contre pyrale du maïs. 40 ml/10 l d'eau et 100 m². Appliquer au point culminant du vol des lépidoptères. 1 traitement au maximum par culture et par année. Délai d'attente: 3 semaines.

Pommes de terre: contre le doryphore 0,1 % (10 ml/10 l d'eau et 100 m²). Délai d'attente: 3 semaines.

Plantes ornementales

Arbres et arbustes hors forêt, cultures florales et plantes vertes, rosier: contre les **otiorhynques** 0,8–1,2 % (80–120 ml/10 l d'eau et 100 m²), les chenilles défoliatrices, thrips 0,6–0,8 % (60–80 ml/10 l d'eau et 100 m²) ainsi que contre les mouches mineuses 0,8–1,6 % (80–160 ml/10 l d'eau et 100 m²).

Période d'application

mars – octobre

Effet

Le spinosad est une substance biologique, un mélange de métabolites secrétés par une bactérie vivant dans le sol : *Saccharopolyspora spinosa*. Après la pulvérisation, le spinosad pénètre dans les couches cellulaires supérieures des parties vertes des plantes (translaminaire). De ce fait, il ne peut plus être lessivé. Il agit par ingestion et par contact, mais l'efficacité par ingestion est nettement plus importante que par contact. Il intervient sur l'activité neuronale du système nerveux des organismes nocifs. L'efficacité commence dès quelques heures après l'application et provoque la paralysie irréversible de l'agent pathogène. Le spinosad se distingue par une bonne à très bonne efficacité sur les chenilles, les insectes mineurs, les thrips et les coléoptères dans les plantes ornementales, les petits fruits, les fruits et les légumes. La dégradation de Spinosad dans l'environnement est très rapide. Le mécanisme primaire est la photolyse. Dans le sol, la substance se décompose rapidement sous l'effet des micro-organismes.

A noter

Autorisé pour l'utilisation non professionnelle.

Dangereux pour les abeilles: baies (excepte grand sureau), aubergine, concombre, poivron, tomate, fines herbes, roquette, ciboulette, arbres et arbustes hors forêt, cultures florales et plantes vertes, rosier: ne doit entrer en contact avec les plantes en fleurs ou exsudant du miellat qu'en dehors de la période du vol des abeilles, autrement dit le soir. Application uniquement dans des serres fermées, pour autant que des pollinisateurs ne soient pas présents. Grand sureau, fruits, vigne: Ne doit pas entrer en

Perfetto® HG

Insecticide



contact avec des plantes en fleur ou exsudant du miellat (p.ex. cultures, enherbement, adventices, cultures environnantes, haies). Les plantes d'enherbement et les adventices en fleurs doivent être éliminés avant le traitement (faucher ou mulcher la veille). Choux, poireau, oignon, épinard, maïs sucré: Ne doit pas entrer en contact avec des plantes en fleur ou exsudant du miellat (p.ex. cultures, enherbement,

adventices, cultures environnantes, haies).

Protection de l'utilisateur: Lors de l'application du produit, porter des gants de protection + au minimum une chemise à manches longues + des pantalons.

Règlementations de distance: pour protéger les organismes aquatiques des conséquences liées à la dérive, respecter une zone tampon non traitée de 6 m (plantes ornementales, aubergines, concombre, poivron, tomate) ou 20 m (grand sureau, fruit à pépins, poirier, pommier, noyer) par rapport aux eaux de surface. Cette distance peut être réduite en recourant à des mesures techniques de réduction de dérive conformément aux instructions de l'OFAG.

La réutilisation de l'emballage est interdite.



Attention

Contient 1,2-Benzisothiazol-3(2H)-on. Peut produire une réaction allergique. Respectez les instructions d'utilisation pour éviter les risques pour la santé humaine et l'environnement. Toxique pour les organismes aquatiques, entraîne des effets néfastes à long terme.

Tenir hors de portée des enfants. Recueillir le produit répandu. Mettre les récipients vidés et nettoyés à la déchetterie. Déposer les résidus dans une déchetterie communale, un centre collecteur pour déchets spéciaux ou dans les points de ventes de ces produits. Ne pas polluer l'eau avec le produit ou son emballage.

Contenu

2,4 % (24 g/l) spinosad, 1,2-Benzisothiazol-3(2H)-on (CAS 2634-33-5)

Numéro d'agrément

W-7333-2

Dimensions des emballages



Füllmenge:
40 ml; suffit pour 2,5-13 l de bouillie

Artikel-Nummer:
62664

EAN:
7610176072966

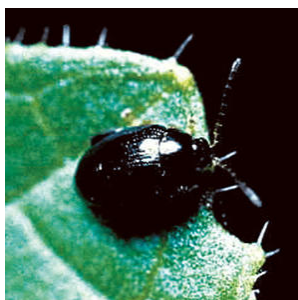
Perfetto® HG

Insecticide



Agit sur les dommages suivants

Altises



Anthronome du traisier ou du framboisier



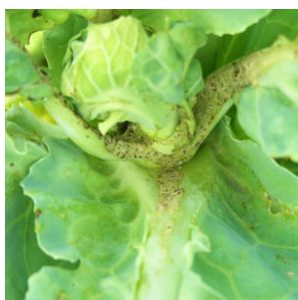
Cheimatobies



Chenilles défoliatrices



Cécidomyie du chou



Doryphores



Hyponomeute



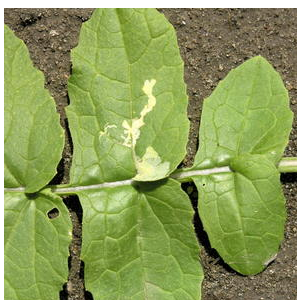
Mineuse sud-américaine de la tomate



Mouche du chou



mouche mineuse des feuilles de colza



Moucheron asiatique



Mouches mineuses



Noctuelle du chou



Noctuelles



Otiorrhynques



Pieridae

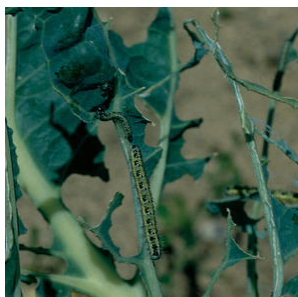


Perfetto® HG

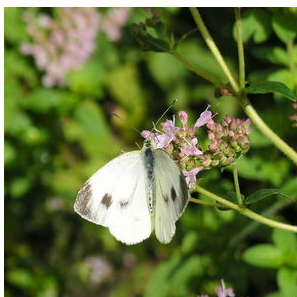
Insecticide



Piérides du chou



Piérides du chou



Pyrale du buis



Pyrale du maïs



Teigne des choux



Teignes du poireau



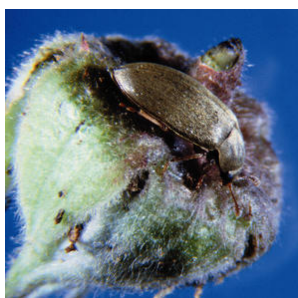
Thrips



Thrips du pois



Ver des framboises



Vers gris

